

คู่มือการใช้งานแอปพลิเคชัน

# Video Element Capture

Version 1.1.xx.1



The image shows the software box art for 'Video Elements Capture'. It features a central graphic of a camera lens with a colorful, rainbow-like glow. The text 'Video Elements Capture' is written in a blue, italicized font. Below this, the letters 'ie' are prominently displayed in a large, blue, sans-serif font. At the bottom, the text 'THAI SOFTWARE' and the website 'www.iethaisoftware.com' are visible. Contact information for telephone and email is also provided.

**Video Elements Capture**

**ie**

**THAI SOFTWARE**

**www.iethaisoftware.com**

**Tel.**  
+66(0)-89-717-8817 +66(0)-4427-8672 199/36 M.5 Pruyai Sub-District  
+66(0)-89-9686266 Muang District Nakhorn Ratchasima  
30000 Thailand

**Mail.**  
support@iethaisoftware.com  
iethaisoftware@gmail.com



บริษัท ไออี ไทยซอฟต์แวร์ จำกัด

199/36 หมู่ 5 ตำบลปรุใหญ่ อำเภอเมือง จังหวัดนครราชสีมา 30000

[www.iethaisoftware.com](http://www.iethaisoftware.com)

# สารบัญ

---

## เนื้อหา

ความต้องการเบื้องต้น .....	1
CODEC ของระบบ .....	1
การดาวน์โหลดตัวติดตั้งแอปพลิเคชัน .....	1
การติดตั้งแอปพลิเคชัน .....	2
การเข้าใช้งาน VEC .....	6
ส่วนต่างๆ ของหน้าจอ .....	7
การเรียกดูเกี่ยวกับโปรแกรม .....	8
การโหลดแฟ้มวิดีโอเพื่อทำรายการ .....	8
การเพิ่ม Event Element เข้าในตาราง .....	10
การควบคุมแฟ้มวิดีโอ .....	11
การจับเวลาการทำงานจากวิดีโอ .....	11
การล้างค่าของตาราง Element .....	12
การเปลี่ยนตำแหน่งของวิดีโอด้วยแถบเวลา .....	12
การเปลี่ยนตำแหน่งวิดีโอด้วยการเลื่อนตำแหน่ง .....	12
การขอดูรายละเอียดของวิดีโอที่กำลังเล่น .....	13
การส่งออกตาราง Element ไปยังแฟ้มข้อมูล .....	13
การเปลี่ยนสัดส่วนการแสดงวิดีโอ .....	14
การปลดล๊อคแอปพลิเคชัน .....	14
การเลิกการทำงาน .....	15
ข้อมูลทางเทคนิค .....	15

# Video Element Capture

แอปพลิเคชัน Video Element Capture เป็นแอปพลิเคชัน ที่พัฒนาขึ้นช่วยเหลือการจัดทำระบบ Time Study ของระบบวิศวกรรม รองรับการทำงานกับแฟ้มภาพยนตร์หลายหลายรูปแบบ ภายใต้สภาพแวดล้อมของระบบปฏิบัติการ Windows และเป็นแอปพลิเคชันของคนไทย เพื่อคนไทย ทดแทนการนำเข้าจากต่างประเทศ

## ความต้องการเบื้องต้น

ในการติดตั้ง Video Element Caption ต้องการระบบพื้นฐานก่อนการติดตั้งเพื่อใช้งานดังนี้

- ระบบปฏิบัติการ Microsoft Windows XP SP1 ขึ้นไป
- RAM ขั้นต่ำ 512 MByte
- การแสดงผลขั้นต่ำ 1024x768 Pixel ที่ระดับสี 16 Bit
- พื้นที่ในการติดตั้งแอปพลิเคชัน 32 Mbyte
- พื้นที่ในการติดตั้ง Codec 30 MByte

## CODEC ของระบบ

VEC ต้องการ CODEC ในการแปลงสัญญาณวิดีโอ หากไม่ติดตั้ง VEC จะสามารถเรียกใช้ได้เฉพาะแฟ้มมาตรฐานที่ระบบปฏิบัติการวินโดวส์รุ่นนั้นๆ สนับสนุนเท่านั้น อย่างไรก็ตามในการติดตั้ง ระบบจะทำการติดตั้ง CODEC ที่ชื่อ VLC-2.1.3 ให้ด้วย โดยเงื่อนไขการใช้งานของ VLC นั้นเป็นไปตามข้อกำหนดการใช้งาน Opensource

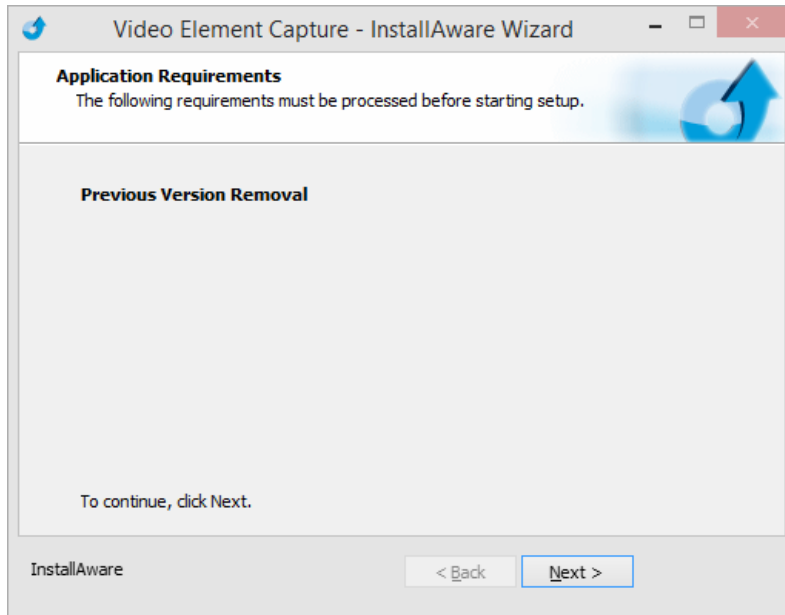
## การดาวน์โหลดตัวติดตั้งแอปพลิเคชัน

คุณสามารถดาวน์โหลดตัวติดตั้ง VEC ได้จากหน้าดาวน์โหลดแอปพลิเคชันบนเว็บไซต์ของ ie Thai Software ที่ [http://www.iethaisoftware.com/app\\_download](http://www.iethaisoftware.com/app_download) ซึ่งคุณจะต้องลงทะเบียนของคุณเองในการดาวน์โหลดแอปพลิเคชันจากเรา โดยจำเป็นต้องใช้ e-mail address ซึ่งสามารถใช้งานได้จริง เนื่องจากในการปลดล็อกแอปพลิเคชันเราจะทำการส่งรหัสผ่านไปให้ทางอีเมลที่ลงทะเบียนนี้

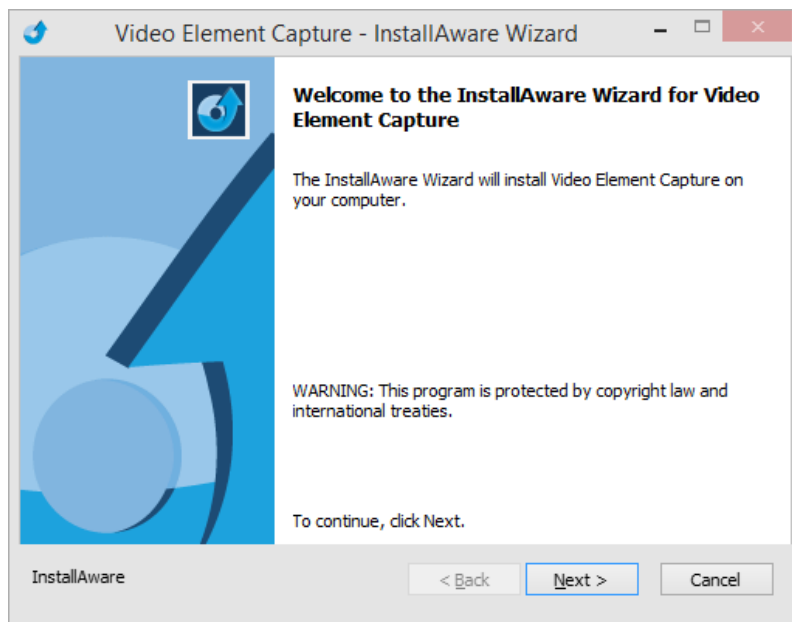
เมื่อคุณดาวน์โหลดตัวติดตั้งแอปพลิเคชัน คุณจะได้รับแอปพลิเคชันเป็นรุ่นทดลองใช้งาน ซึ่งไม่จำกัดช่วงเวลาใช้งาน หากแต่จะจำกัดจำนวนของข้อมูลที่ใช้งานได้อยู่เพียง 4 (จาก 255) ขั้นตอนงาน และ 3 (จาก 255) วงรอบการทำงานเท่านั้น จนเมื่อคุณทำการชำระค่าปลดล็อกแอปพลิเคชัน ตามราคาที่แจ้งไว้หน้าเว็บไซต์เมื่อดาวน์โหลด แล้วทำการปลดล็อกจากแอปพลิเคชัน (ต้องการอินเทอร์เน็ต) VEC จึงจะสามารถทำงานได้เต็มความสามารถ

## การติดตั้งแอปพลิเคชัน

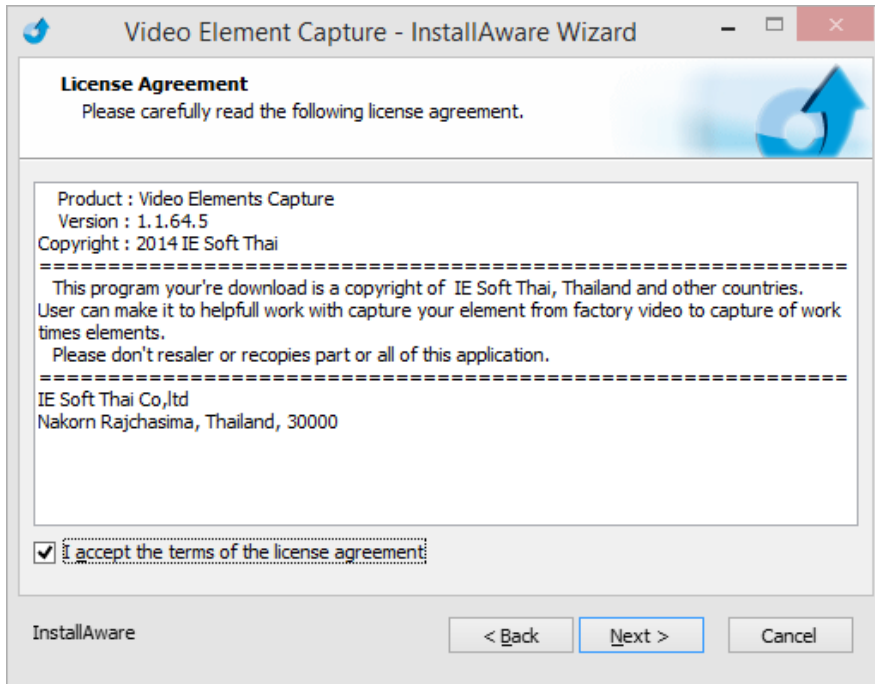
เมื่อดาวน์โหลดแอปพลิเคชันมาจากเว็บไซต์แล้ว ให้ทำการเรียกตัวติดตั้งเพื่อทำงาน จะเห็นหน้าจอเริ่มติดตั้ง หากเคยติดตั้งเวอร์ชันเก่ากว่าที่ดาวน์โหลดมา จะเห็นหน้าต่างถอดถอนเวอร์ชันเก่า ดังภาพ



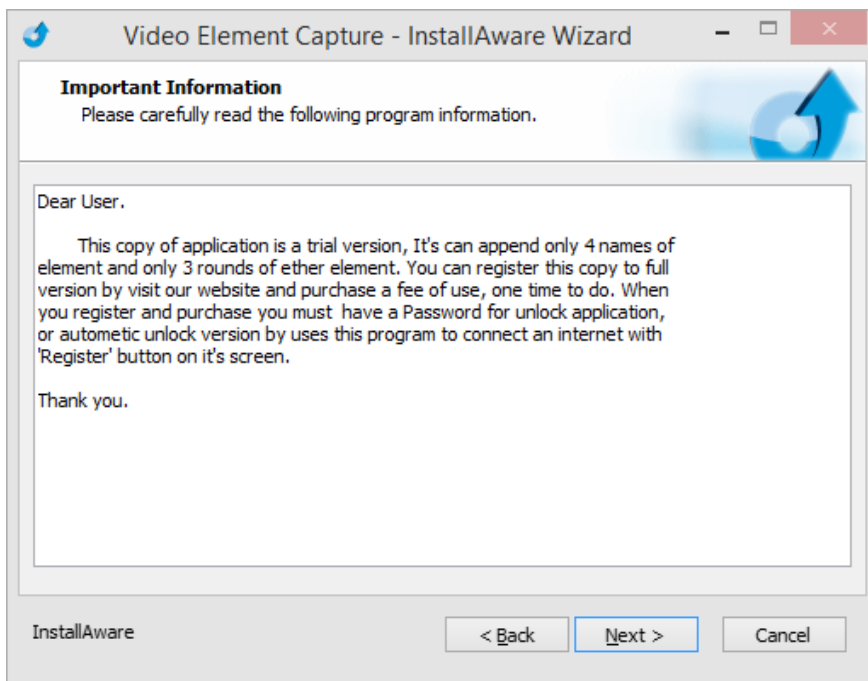
ให้ทำการคลิกที่ปุ่ม Next เพื่อดำเนินการต่อไป จะเห็นหน้าจอติดตั้งดังภาพ



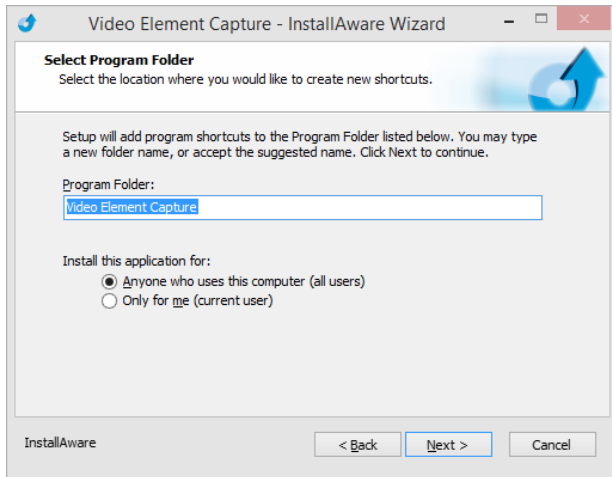
ให้คลิกที่ปุ่ม Next เพื่อไปยังขั้นตอนต่อไป จะเห็นหน้าจอแสดงเงื่อนไขการใช้งานขึ้นมาดังภาพ



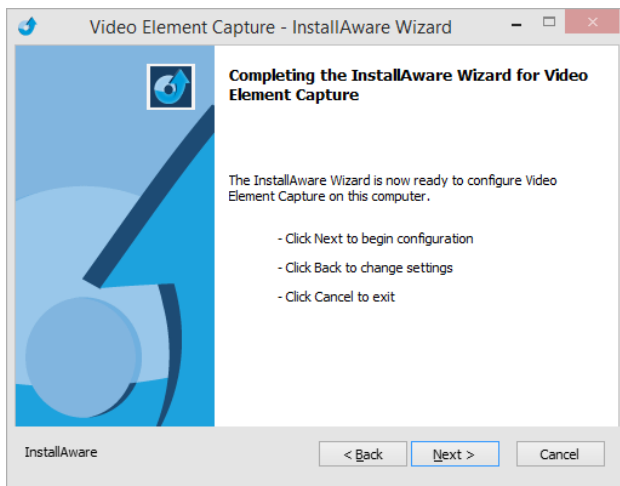
ให้ทำการคลิกให้มีเครื่องหมาย  ที่ช่อง I accept the term of the license agreement แล้วคลิกที่ next จะได้หน้าจอถัดไป



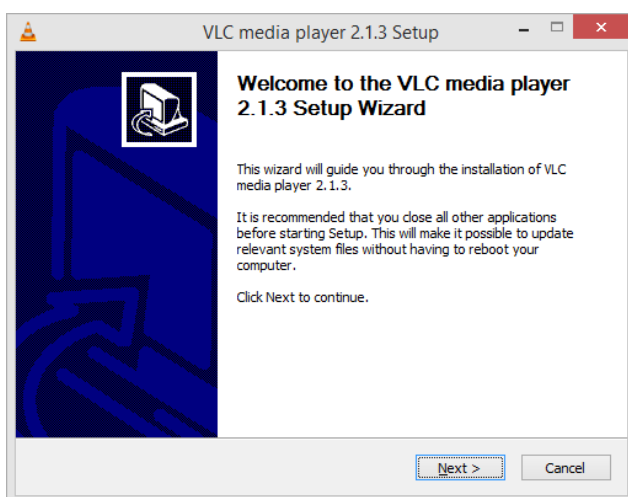
ณ หน้าจอนี้เป็นการอธิบายว่า คุณกำลังใช้งานแอปพลิเคชันรุ่นทดลอง และคุณจะต้องลงทะเบียนปลดล็อก เพื่อให้ใช้งานได้เต็มความสามารถ ให้คลิก Next ไปได้เลย



หน้าจอสอบถามชื่อกลุ่มของโปรแกรม ให้คลิก Next ต่อไปได้เลย

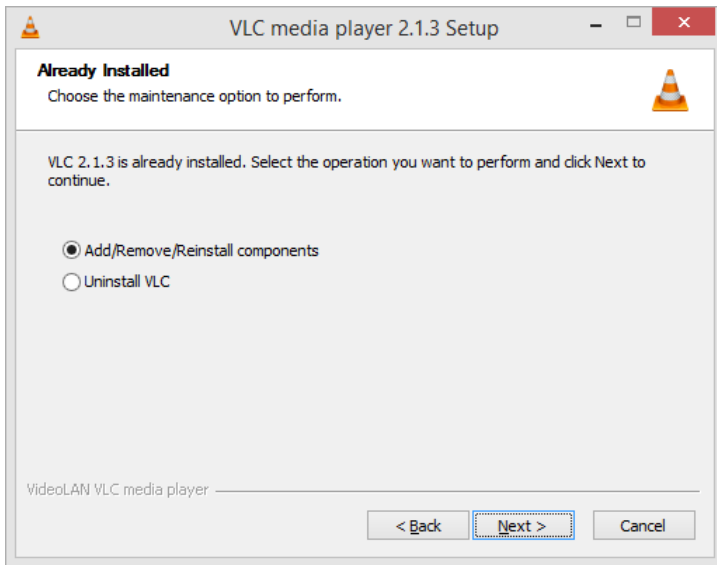


หน้าจอพร้อมสำหรับการติดตั้ง ให้คลิก Next จะเริ่มการติดตั้ง จะเข้าสู่หน้าจอติดตั้ง CODEC ดังภาพ

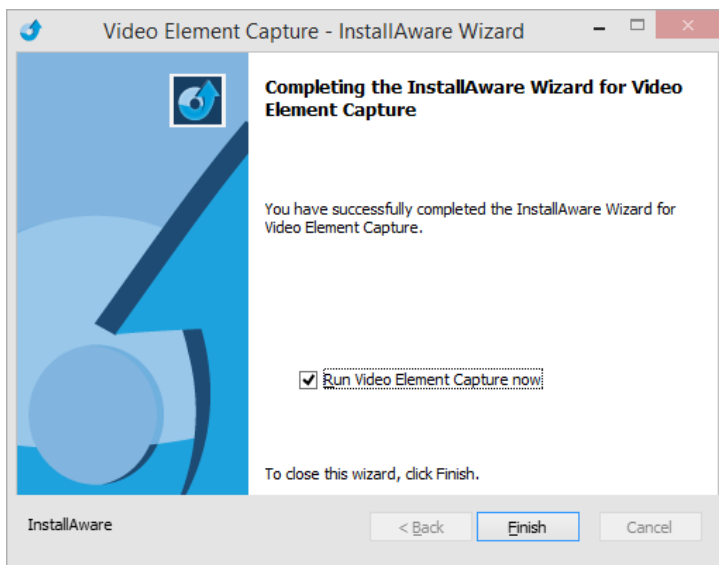


ในกรณีที่คุณแน่ใจว่าติดตั้ง VLC Codec Version ใหม่กว่าตัวติดตั้ง สามารถคลิกที่ Cancel เพื่อกลับไปทำการติดตั้งหลักได้ แต่หากไม่แน่ใจ ให้คลิกที่ Next จะเข้าไปสู่หน้าจอติดตั้ง CODEC ในขั้นตอนถัดไป

ในกรณีที่เครื่องคอมพิวเตอร์ของคุณได้ติดตั้ง VLC Codec เอาไว้แล้ว จะเห็นหน้าจอสอบถาม



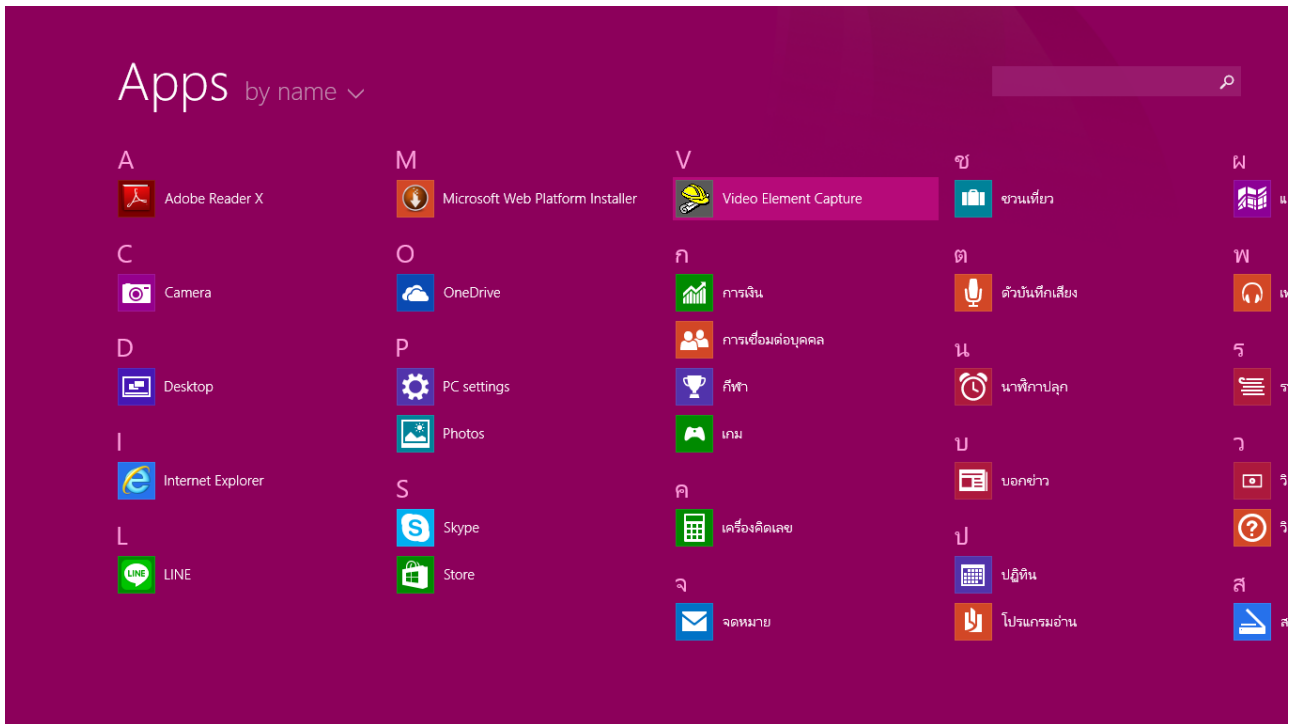
ให้เลือกที่ uninstall VLC แล้วคลิก Next เพื่อทำการต่อไปตามขั้นตอน จนจบกระบวนการ



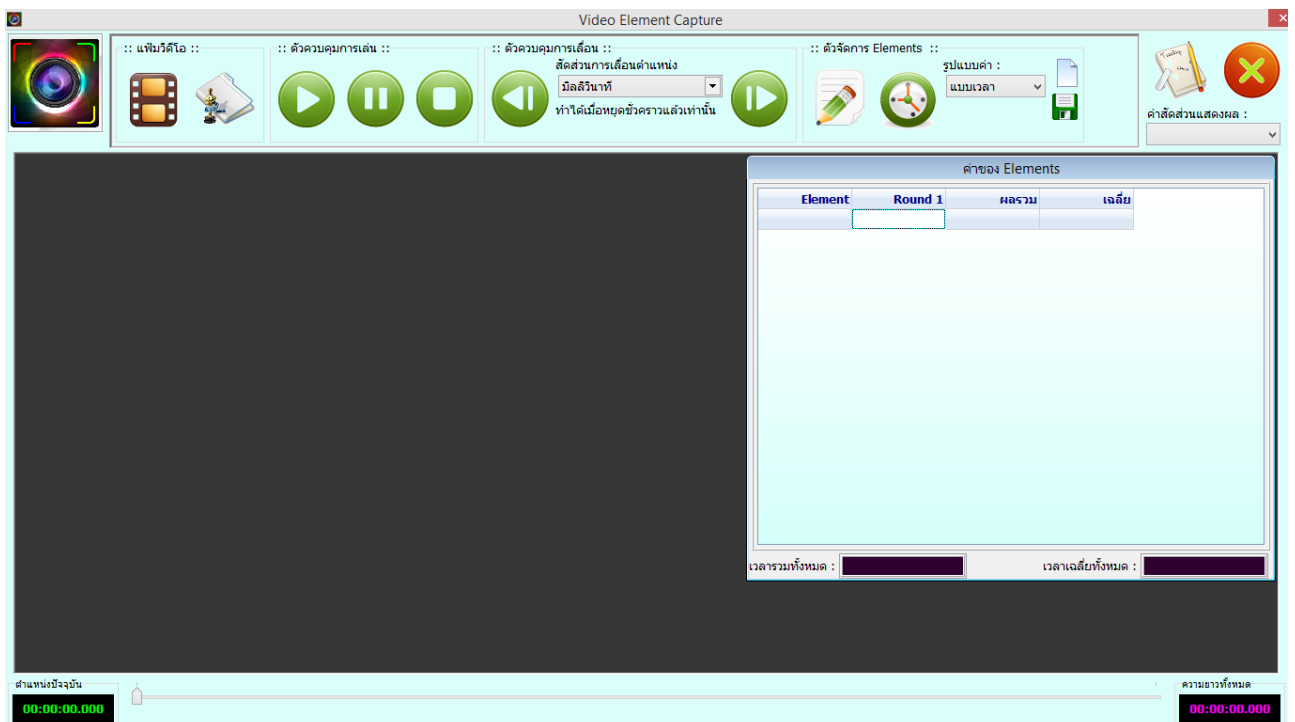
เมื่อการติดตั้งเสร็จสิ้น จะแสดงหน้าจอตั้งภาพด้านบนขึ้นมา เพื่อความสมบูรณ์ของการติดตั้ง คุณควรนำเครื่องหมาย  ที่ช่อง RUN Video Eleemtn Capture now ออก แล้วคลิก Finish จากนั้น Restart เครื่องก่อนการใช้งาน

## การเข้าใช้งาน VEC

เมื่อต้องการเข้าใช้งาน VEC ให้คลิกเลือก ICON Video Element Capture จาก Start Menu ของวินโดวส์

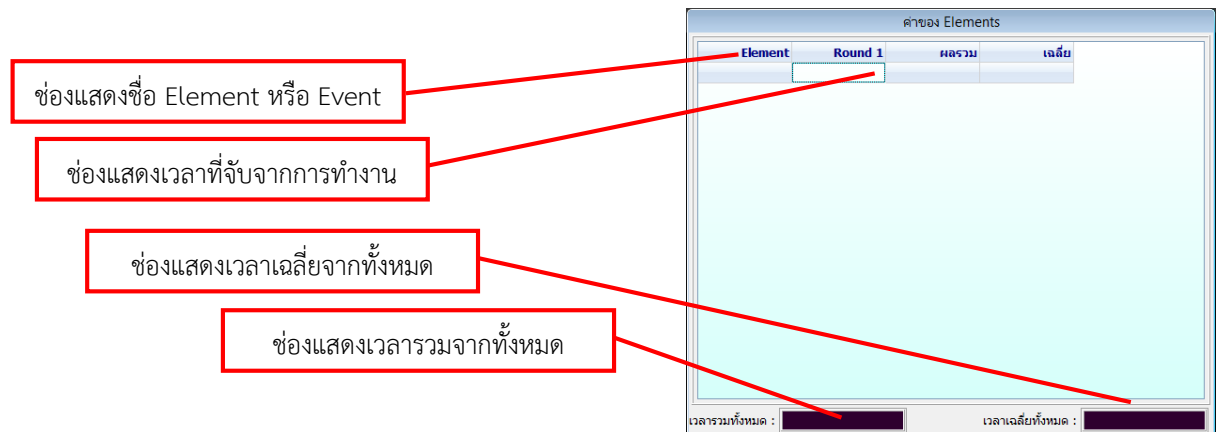
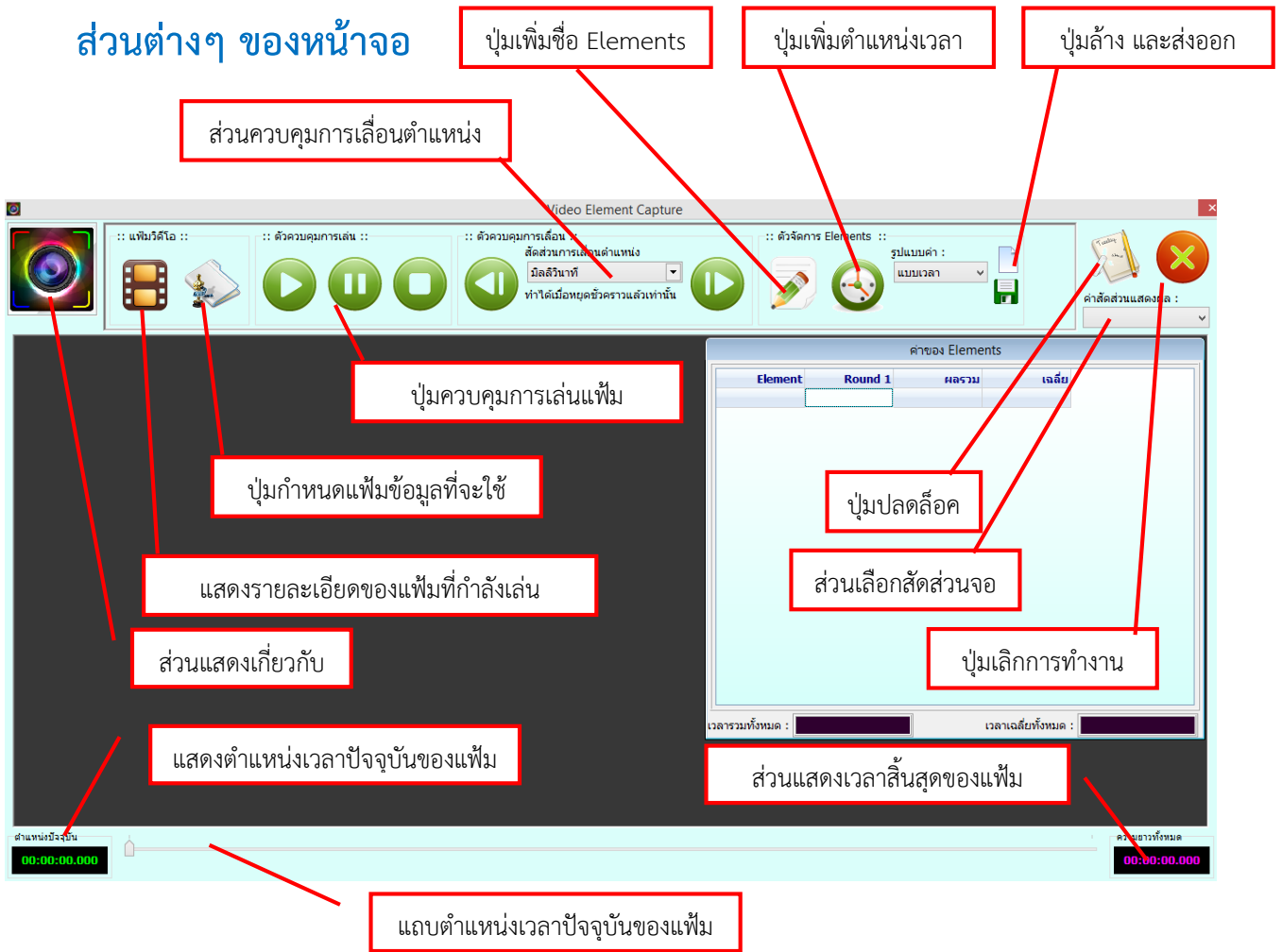


ดังเช่นในภาพนี้เป็นการเรียกใช้จากวินโดวส์ 8.1 Enterprise จากนั้นรอสักครู่ จะเห็นหน้าจอแอปพลิเคชันแสดง ขึ้นมาดังภาพ






## ส่วนต่างๆ ของหน้าจอ




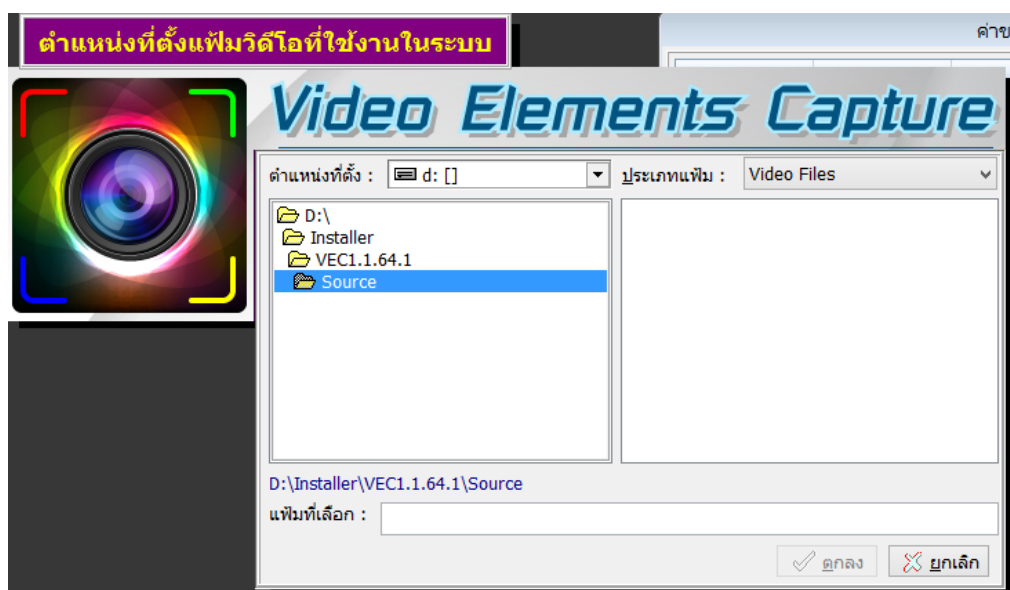
## การเรียกดูเกี่ยวกับโปรแกรม

ที่หน้าจอของโปรแกรม VEC คุณสามารถคลิกเลือกดูข้อมูลเกี่ยวกับโปรแกรมได้จากการคลิกที่รูป  สักครู่ จะเห็นภาพหน้าจอเกี่ยวกับของโปรแกรมแสดงขึ้นมาดังภาพ

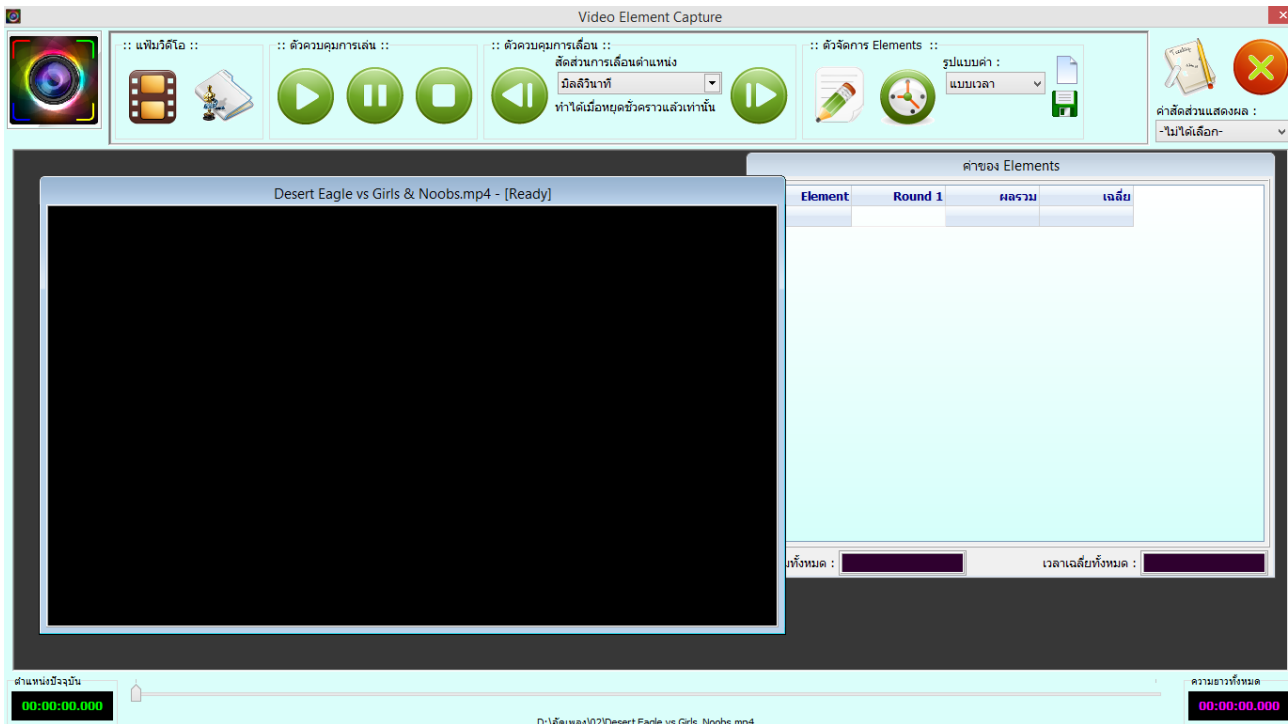


## การโหลดแฟ้มวิดีโอเพื่อทำรายการ

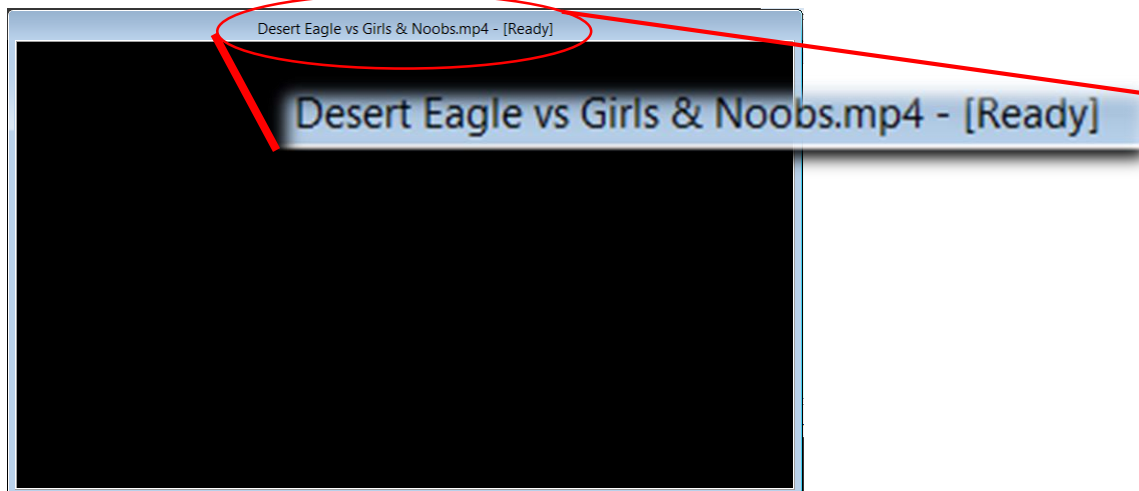
ในการเริ่มทำงาน ผู้ใช้จะต้องทำการกำหนดชื่อแฟ้มที่ต้องการเปิดใช้งานก่อน โดยการคลิกที่  สักครู่ โปรแกรมจะแสดงหน้าจอขึ้นมาดังภาพ




ให้ทำการเลือกค้นหาชื่อแฟ้มที่ต้องการใช้งานให้พบ เมื่อพบแล้วให้ดับเบิลคลิกที่ชื่อแฟ้ม หรือคลิกแล้วคลิกที่ “ตกลง” ก็ได้ หน้าจอจะเปลี่ยนเป็นหน้าจอพร้อมทำงานดังภาพ

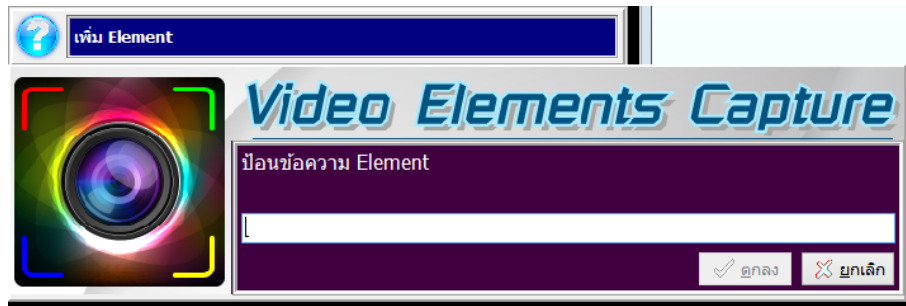


ในกรณีที่เครื่องคอมพิวเตอร์มีสมรรถภาพไม่สูงมาก โปรแกรมอาจเกิดอาการค้างไปเรื่อยๆ สักครู่ เนื่องจาก วินโดวส์กำลังโหลด Codec อยู่ โปรแกรมจะทำงานโดยคุณสังเกตได้จากหน้าจอแสดงวิดีโอ จะแสดงข้อมูลเป็น [Ready] ต่อท้ายชื่อแฟ้ม ดังภาพ

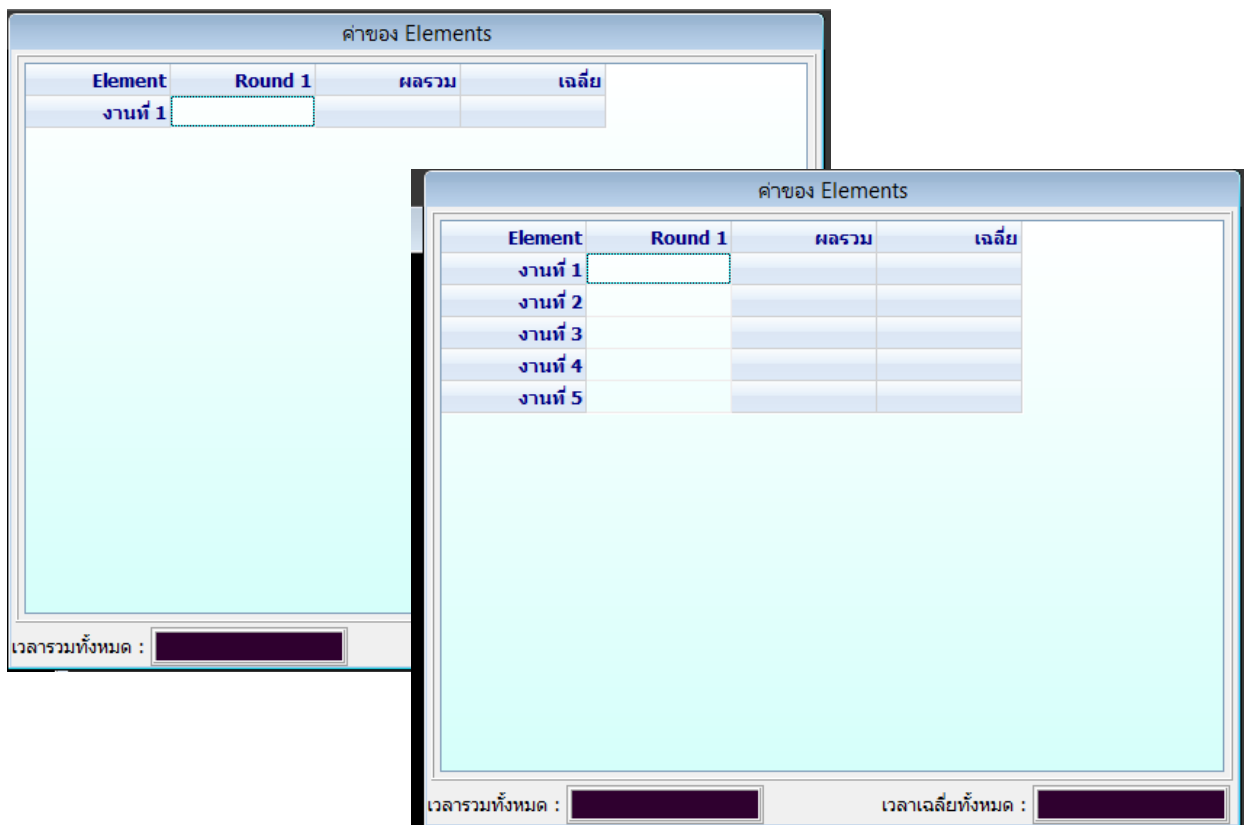


## การเพิ่ม Event Element เข้าในตาราง

เมื่อได้แฟ้มที่จะทำงานแล้ว ขั้นตอนต่อไปคือทำการเพิ่ม Element Event เข้าในตารางของแอปพลิเคชัน โดยสามารถทำได้จากการคลิกที่ปุ่ม  จะแสดงหน้าต่างสำหรับป้อนชื่อ Element ขึ้นมาดังภาพ



ให้ทำการป้อนชื่อ Element เข้าไปในช่องว่าง แล้วคลิกที่ปุ่ม “ตกลง” หรือเคาะ Enter จะได้ชื่อ Element เข้าไปในตารางดังภาพ โดยที่คุณสามารถป้อนชื่อ Element ได้ไม่เกิน 4 รายการ จนกว่าคุณจะปลดล็อก แอปพลิเคชัน แล้วคุณสามารถใช้งาน Element ได้ไม่เกิน 255 Element



## การควบคุมแฟ้มวิดีโอ

หลังจากกำหนดชื่อแฟ้มวิดีโอแล้ว คุณสามารถควบคุมแฟ้มวิดีโอได้จากการคลิกที่ปุ่มต่อไปนี้



ใช้เมื่อต้องการเริ่มเล่นวิดีโอ (เริ่มเล่นครั้งแรก หรือเริ่มเล่นใหม่ตั้งแต่ต้น)



ใช้เมื่อต้องการหยุดการเล่นชั่วคราว ระหว่างหยุดชั่วคราว คุณสามารถจัดการเปลี่ยนตำแหน่งของวิดีโอไปยังตำแหน่งเวลาที่ต้องการได้ และเมื่อคลิกที่ปุ่มนี้ซ้ำอีกครั้ง การเล่นวิดีโอก็จะทำงานต่อ



ใช้เมื่อต้องการหยุดการเล่นแฟ้มทั้งหมด เมื่อหยุดแล้ว หากอยากเล่นแฟ้มนี้อีก ต้องเริ่มเล่นตั้งแต่ต้นเท่านั้น

## การจับเวลาการทำงานจากวิดีโอ

เมื่อทำการเพิ่ม Element ในตารางแล้ว ผู้ใช้สามารถเริ่มเล่นวิดีโอได้ทันที และเมื่อถึงช่วงเวลาที่ต้องการจับเวลา ให้คลิกที่ปุ่ม ระบบจะนำเวลาลงไปบนตารางตามแต่ element ไหลลงไปจนครบ แล้วเพิ่มรอบการทำงานใหม่โดยอัตโนมัติ และทำการคำนวณค่าเวลารวม และค่าเวลาเฉลี่ยให้ด้วย ดังภาพ

Element	Round 1	Round 2	ผลรวม	เฉลี่ย
งานที่ 1	00:00:02.000	00:00:02.701	00:00:04.701	00:00:02.350
งานที่ 2	00:00:03.900	00:00:01.799	00:00:05.699	00:00:02.849
งานที่ 3	00:00:02.701	00:00:02.101	00:00:04.802	00:00:02.401
งานที่ 4	00:00:03.000	00:00:01.200	00:00:04.200	00:00:02.100
งานที่ 5	00:00:02.699		00:00:02.699	00:00:02.699


เวลารวมทั้งหมด : 00:00:22.101      เวลาเฉลี่ยทั้งหมด : 00:00:02.479

ค่าส่วนแสดงผล : -ไม่ได้เลือก-

ค่าส่วนปัจจุบัน : 00:00:23.601      ความยาวทั้งหมด : 00:11:12.868

D:\ได้นก\02\Desert Eagle vs Girls\_Noobs.mp4



## การล้างค่าของตาราง Element

ในบางครั้งผู้ใช้อาจจะต้องการล้างค่า Element เพื่อทำการเริ่มต้นจับเวลาใหม่ ก็สามารถทำได้ โดยการคลิกที่ปุ่ม  จะมีการสอบถามความมั่นใจ หากผู้ใช้ยืนยัน ค่าในตาราง Element จะหายไปทันที

## การเปลี่ยนตำแหน่งของวิดีโอด้วยแถบเวลา

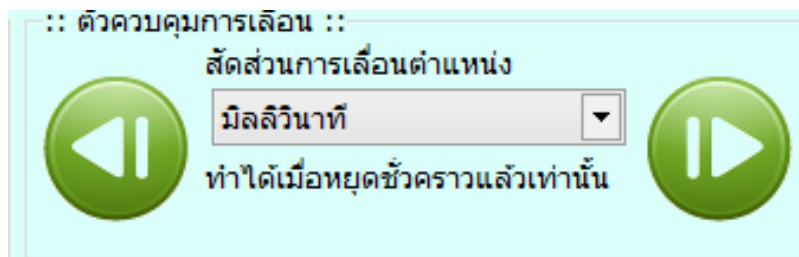
แถบเวลาที่อยู่ด้านล่างของจอภาพ (ดังภาพ) สามารถทำการเปลี่ยนตำแหน่งการแสดงผลวิดีโอได้ โดยการกระทำดังนี้








- 1) คลิกที่ปุ่ม  เพื่อหยุดการเล่นชั่วคราว
- 2) นำเมาส์ไป Drag ตัวชี้ตำแหน่งบนแถบแสดงเวลาไปยังตำแหน่งที่ต้องการแล้ว Drop
- 3) คลิกที่ปุ่ม  อีกครั้ง เพื่อเริ่มเล่นต่อจากตำแหน่งที่กำหนดให้

## การเปลี่ยนตำแหน่งวิดีโอด้วยการเลื่อนตำแหน่ง


นอกจากการเปลี่ยนตำแหน่งวิดีโอด้วยแถบเวลาแล้ว ผู้ใช้ยังสามารถเลื่อนตำแหน่งแบบละเอียดได้ด้วยการใช้เครื่องมือเลื่อนตำแหน่ง ซึ่งมีลักษณะดังภาพด้านขวา

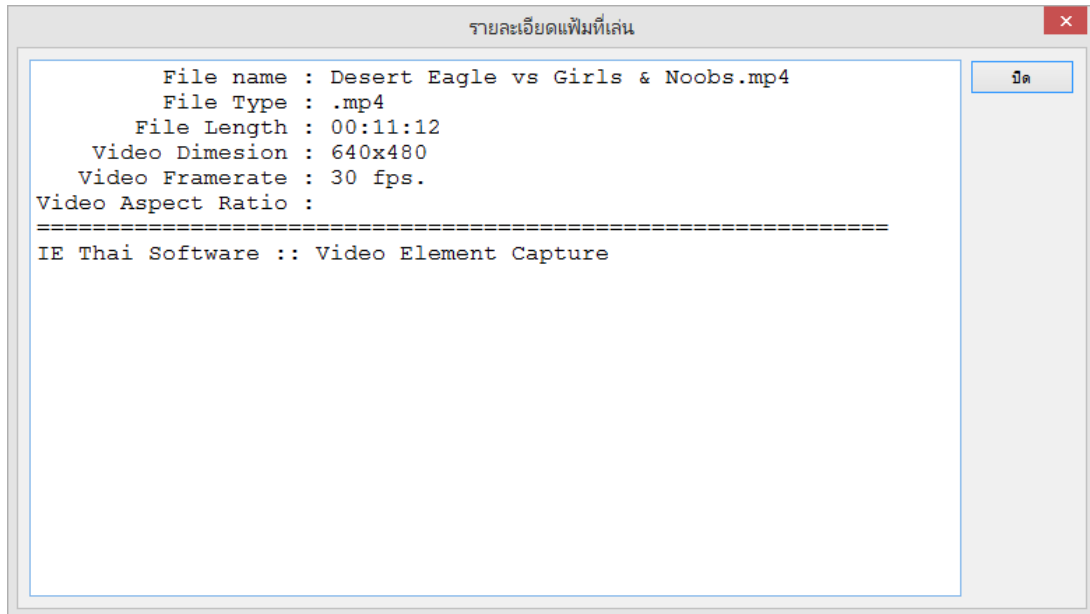


เมื่อต้องการเปลี่ยนตำแหน่งวิดีโอด้วยวิธีการนี้ ให้ทำการดังนี้


- 1) คลิกที่ปุ่ม  เพื่อทำการหยุดวิดีโอแบบชั่วคราวก่อน
- 2) คลิกเลือกสัดส่วนการเลื่อนตำแหน่ง จากส่วน  โดยค่าที่ละเอียดที่สุดคือ มิลลิวินาที และค่าที่หยาบที่สุดคือ วินาที
- 3) คลิกที่ปุ่ม  หรือ  เพื่อขยับไปยังตำแหน่งที่ต้องการ (ซึ่งหากปรับค่าการเลื่อนไว้ละเอียดมากๆ อาจจะต้องคลิกหลายครั้งกว่าจะเห็นความเปลี่ยนแปลงของวิดีโอ ทั้งนี้ขึ้นอยู่กับค่า fps ของวิดีโอด้วย)
- 4) คลิกที่ปุ่ม  เพื่อเริ่มเล่นต่อที่ตำแหน่งที่กำหนด

## การขอรายละเอียดของวิดีโอที่กำลังเล่น

ระหว่างที่เล่นวิดีโอ ผู้ใช้สามารถขอรายละเอียดวิดีโอได้ โดยการคลิกที่ปุ่ม  โดย VEC จะแสดงรายงานออกมาดังภาพ



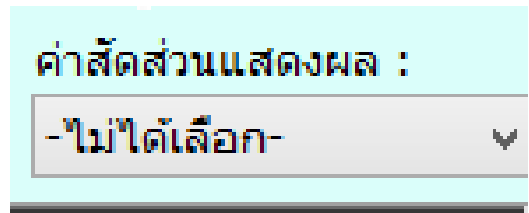
## การส่งออกตาราง Element ไปยังแฟ้มข้อมูล

VEC สามารถส่งออกข้อมูลของตาราง Element ไปยังแฟ้มข้อมูลประเภท CSV ซึ่งสามารถใช้เปิดด้วยโปรแกรม Microsoft Excel ได้ โดยเมื่อต้องการส่งออกข้อมูล (ต้องมีข้อมูลแล้วเท่านั้น) ให้คลิกที่ปุ่ม  จะแสดงหน้าจอบันทึกข้อมูลขึ้นมา ให้กำหนดตำแหน่ง และชื่อแฟ้มเข้าไป แล้วคลิก Save จะได้แฟ้มข้อมูลตามชื่อที่ตั้ง ตำแหน่งที่กำหนด ซึ่งสามารถเปิดด้วย Excel ได้ดังภาพ

	A	B	C	D	E	F	G
1	Element	Round 1	Round 2	Round 3	ผลรวม	เฉลี่ย	
2	ssxsxs	00:02.2	00:01.0	00:00.7	00:04.0	00:01.3	
3	xsxsxsx	00:01.3	00:00.2	00:02.9	00:04.3	00:01.4	
4	xsxss	00:01.4	00:00.6	00:00.2	00:02.3	00:00.8	
5	xswszz	00:01.1	00:00.2	00:02.5	00:03.9	00:01.3	
6				ผลสรุป :	00:14.4	00:01.2	
7	หน่วย	วินาที					
8	Export จาก Video Element Capture						
9							

## การเปลี่ยนสัดส่วนการแสดงผลวิดีโอ


VEC รองรับการเปลี่ยนสัดส่วนวิดีโอได้หลากหลายสัดส่วน โดยระหว่างแสดงผล คุณสามารถเปลี่ยนความละเอียดได้ โดยการเลือกที่ ส่วนปรับสัดส่วน ดังภาพด้านขวา เป็นขนาดวิดีโอที่ต้องการ หากวิดีโอที่คุณเปิดรองรับการเปลี่ยนสัดส่วน คุณจะเห็นสัดส่วนการแสดงผลเปลี่ยนไปทันที



## การปลดล็อคแอปพลิเคชัน

ในการดาวน์โหลดแอปพลิเคชันมาใช้งาน แอปพลิเคชันจะเป็นรุ่นทดลองใช้งาน ซึ่งจำกัดความสามารถเอาไว้ที่ 4 Element และ 3 Round เท่านั้น หากต้องการใช้งานเต็มความสามารถ คุณจะต้องทำการปลดล็อคแอปพลิเคชัน

ทั้งนี้ในการปลดล็อคแอปพลิเคชัน คุณจะต้องชำระค่ารหัสปลดล็อคแอปพลิเคชันแต่ โดยรหัสนั้นใช้ได้กับเครื่องคอมพิวเตอร์เพียงหนึ่งเครื่องเท่านั้น โดยการขอรหัสนั้นคุณต้องชำระเงินที่ธนาคาร ไปยังหมายเลขบัญชีตามที่แจ้งไว้บนเว็บไซต์ [http://www.iethaisoftware.com/app\\_download/howto.php](http://www.iethaisoftware.com/app_download/howto.php) บัญชีใดบัญชีหนึ่ง จากนั้นถ่ายสำเนาหลักฐานการชำระเงิน เข้าที่เว็บไซต์ [http://www.iethaisoftware.com/app\\_download/purchase.php](http://www.iethaisoftware.com/app_download/purchase.php) เพื่อทำการแจ้งชำระเงิน และอัปโหลดหลักฐานการชำระเงิน หลังจากนั้น คุณจะได้รับรหัสปลดล็อคจากทางอีเมลที่ใช้ในการลงทะเบียนดาวน์โหลดภายใน 3 วันทำการ

เมื่อได้รับรหัสปลดล็อคแล้ว คุณจะต้องเข้ามาที่หน้าแอปพลิเคชันของ VEC แล้วคลิกที่ปุ่ม  จะเข้าสู่หน้าจอ ป้อน email และ รหัสผ่าน ดังภาพ





โดยที่คุณจะต้องป้อน อีเมลที่ใช้ในการดาวน์โหลดแอปพลิเคชัน และได้รับรหัสปลดล็อกเท่านั้น ส่วนช่องว่าง 13 ตัวนั้นจะต้องป้อนรหัสผ่านเข้าไปให้ถูกต้อง เสร็จแล้วคลิกที่ปุ่ม “ตกลง” หากกรหัสผ่าน และอีเมลที่ป้อนถูกต้อง ระบบจะปลดล็อกแอปพลิเคชันทันที (กระบวนการปลดล็อกทำเพียงครั้งเดียวเท่านั้น)

หมายเหตุ : การปลดล็อกต้องการการเชื่อมต่ออินเทอร์เน็ต ความเร็วในการปลดล็อกขึ้นอยู่กับความเร็วอินเทอร์เน็ตของแต่ละเครื่อง

ในกรณีที่คุณปลดล็อกแล้ว และฟอร์แมตเครื่องเพื่อลงวินโดวส์ใหม่ คุณสามารถติดตั้งโปรแกรม VEC และปลดล็อกได้ทันทีโดยไม่ต้องชำระเงินอีกครั้ง トラバドที่คุณยังใช้ Machine Address ในการเชื่อมต่อระบบของคุณยังเป็นตัวเดิม

โปรดระวัง เครื่องคอมพิวเตอร์บางเครื่องใช้ Mac Address ของ LAN และ WIFI ต่างกัน หากไม่เคยลงทะเบียนด้วย WIFI ก่อนเรียกใช้ VEC โปรดใช้ WIFI ดั้งเดิม หรือปิดการเชื่อมต่ออินเทอร์เน็ตเลยก็สามารถทำได้เช่นกัน

## การเลิกการทำงาน

เมื่อต้องการเลิกการทำงาน ให้คลิกที่ปุ่ม  จะมีการถามความมั่นใจ หากตอบตกลง จะออกจากการทำงานทันที

## ข้อมูลทางเทคนิค

- Developer : Delphi XE5
- CODEC : Video LAN Component (Opensource)
- Test System : Windows 8.1 Pro